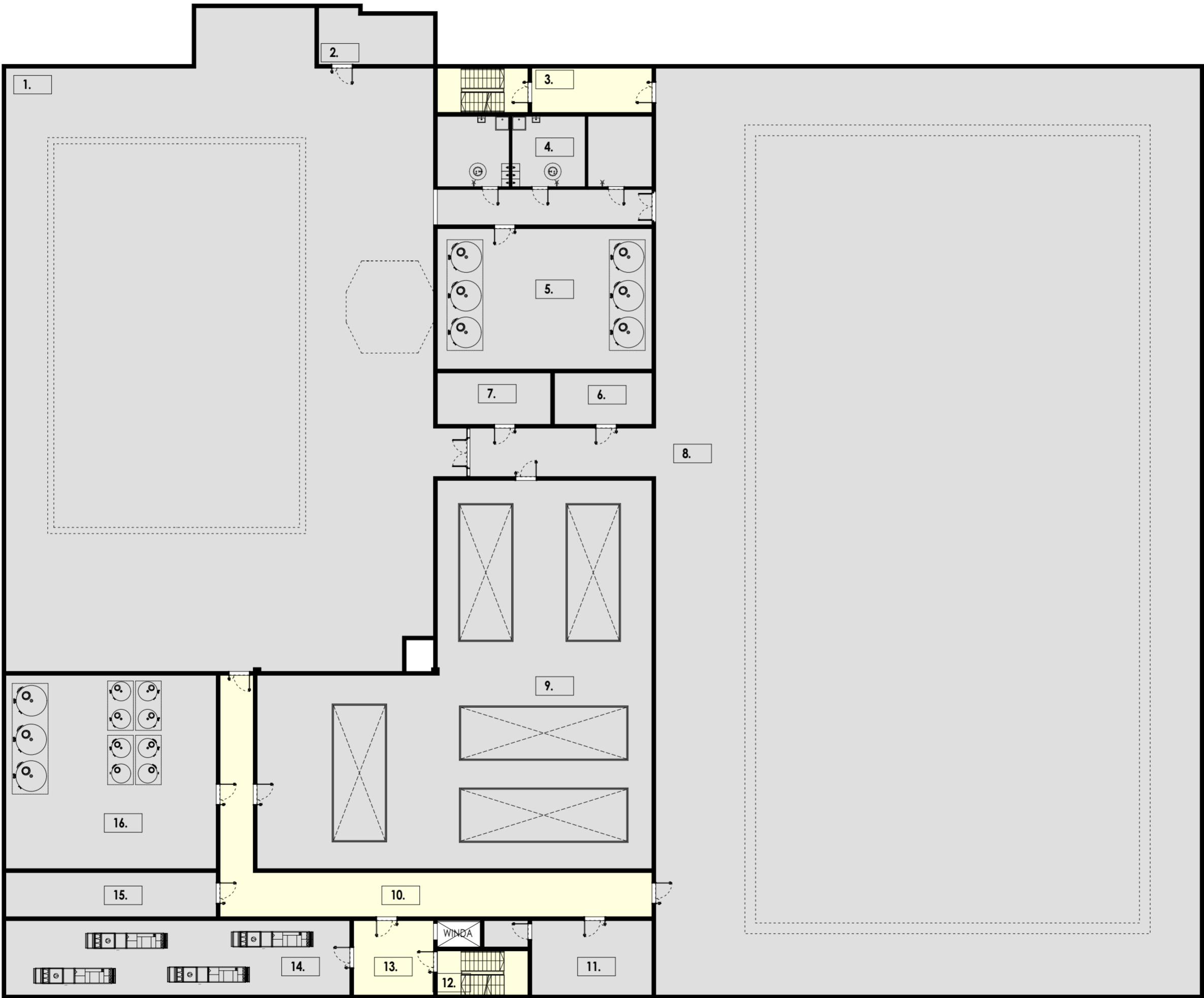


WARIANT 1
RZUT KONDYGNACJI -1



LEGENDA OZNACZEŃ GRAFICZNYCH:		
	STREFA TECHNICZNA	
	STREFA WEJŚCIOWA I KOMUNIKACJA	
1.	PODBASENIE TECHNICZNE	1127,47 m²
2.	MAGAZYN	25,16 m²
3.	KOMUNIKACJA	39,61 m²
4.	MAGAZYNY CHEMII BASENOWEJ	94,79 m²
5.	POMIESZCZENIE FILTRÓW	127,92 m²
6.	MAGAZYN	21,27 m²
7.	MAGAZYN	24,72 m²
8.	PODBASENIE TECHNICZNE	2179,77 m²
9.	ZBIORNIKI BASENOWE	501,46 m²
10.	KOMUNIKACJA	108,93 m²
11.	POMIESZCZENIE TECHNICZNE	42,86 m²
12.	KŁATKA SCHODOWA	17,02 m²
13.	PRZEDSIONEK	25,21 m²
14.	POMIESZCZENIE TECHNICZNE	108,65 m²
15.	POMIESZCZENIE TECHNICZNE	39,53 m²
16.	POMIESZCZENIE TECHNICZNE	172,64 m²
		4657,01 m²

Wszystkie prawa zastrzeżone. Kopie z prawem reprodukcji lub odtworzenia osobom trzecim tego rysunku lub jego części bez wyrażenia upoważnienia autora.			
Inwestor: Gmina Konstancin-Jeziorna ul. Piaseczyńska 77, 05-520 Konstancin-Jeziorna			
Projekt: ANALIZA POTENCJAŁU DZIAŁKI DLA ZADANIA "OPRACOWANIE KONSEPCJI ANALITYCZNO-PROJEKTOWEJ BASENU SPORTOWEGO NA GMINNEJ DZIAŁCE PRZY UL. WILANOWSKIEJ W KONSTANCINIE-JEZIORNIE"			
Adres: ul. Wilanowska, Konstancin-Jeziorna działka nr 6/10, obręb 03-23			
Wykonawca:	AGRARIA Sp. z o.o., ul. M. Konopnickiej 6 00-491 Warszawa		
Projektant główny:	mgr inż. arch. Piotr Mróz	Numer uprawnień:	7/Sz/2002
Zespół autorów:	mgr inż. arch. Agnieszka Napieraj		
Stadium:	ANALIZA POTENCJAŁU - UPROSZCZONA KONSEPCJA		
Wzrost:	ARCHITEKTURA	Opis:	09.2025 r.
Nazwa rysunku:	RZUT KONDYGNACJI -1 - WARIANT 1		Skala: 1:250
	Numer rysunku: W1-A1	Strona:	